

Le canal de Marseille



**PATAGON
DIAPORAMAS**

5KNA Productions 2019



**Marseille n'est traversée que par un petit fleuve,
l'Huveaune et son affluent le Jarret.**



Phototypie E. Lacour - Marseille

1064 - Saint-Marcel - La Passerelle sur l'Huveaune



Au XIX^e siècle, Marseille ne disposait que de puits pour son alimentation en eau (plus de 10 000).



Phototypie E. Lacour, 1, rue Thiébaut.

Saint-Marcel - 1065 - Les Bords de l'Huveaune & Le Pont du chemin de Fer

avec vues → acheter vite. *[Signature]*

La sécheresse de 1834 sera suivie d'une épidémie de choléra. L'eau de Marseille est rare et polluée.



1 — Environs de Marseille - St-MARCEL
Bord de l'Huveaune — I.P.

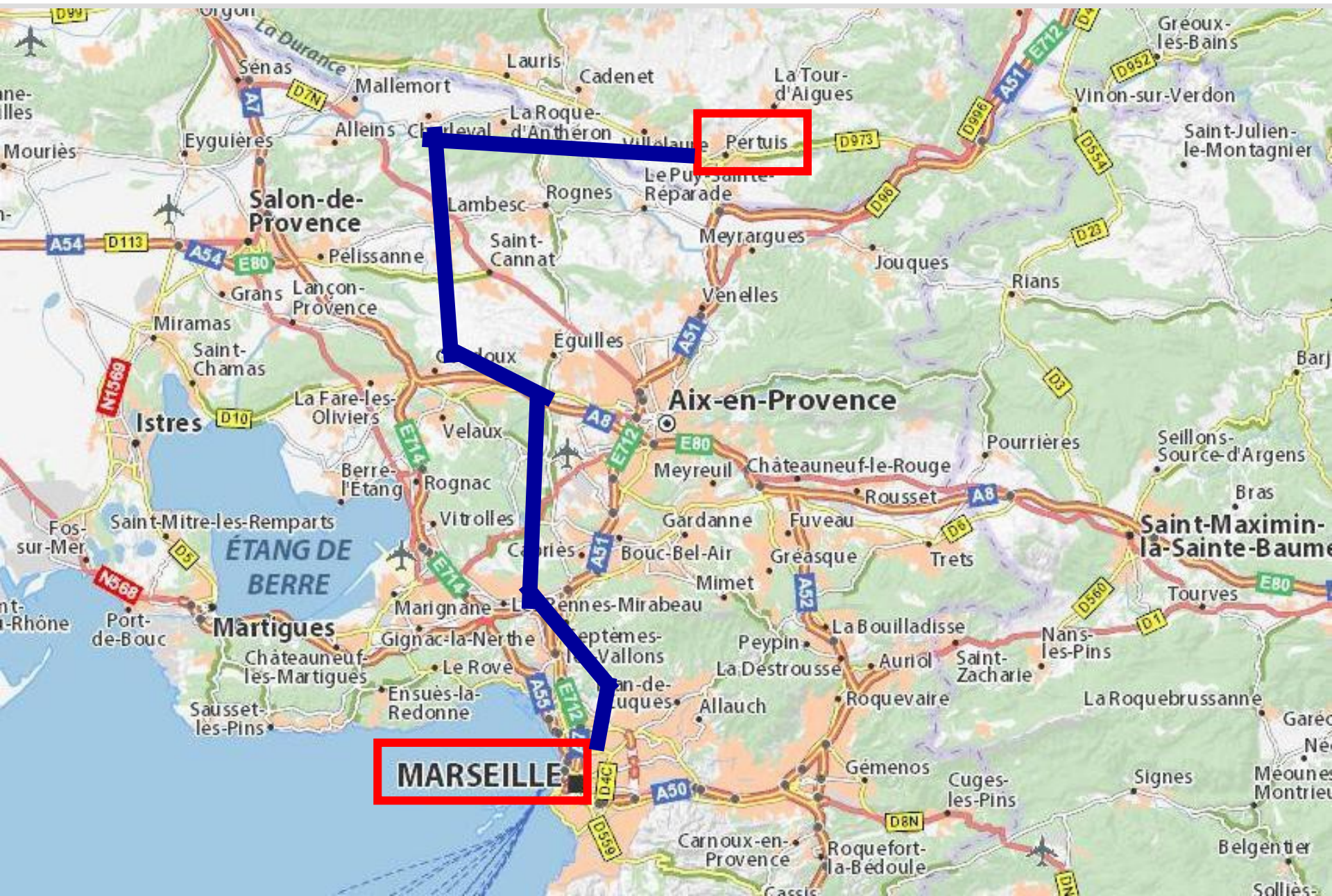
December 1916



Marseille décide de construire un canal d'amenée d'eau de la Durance.

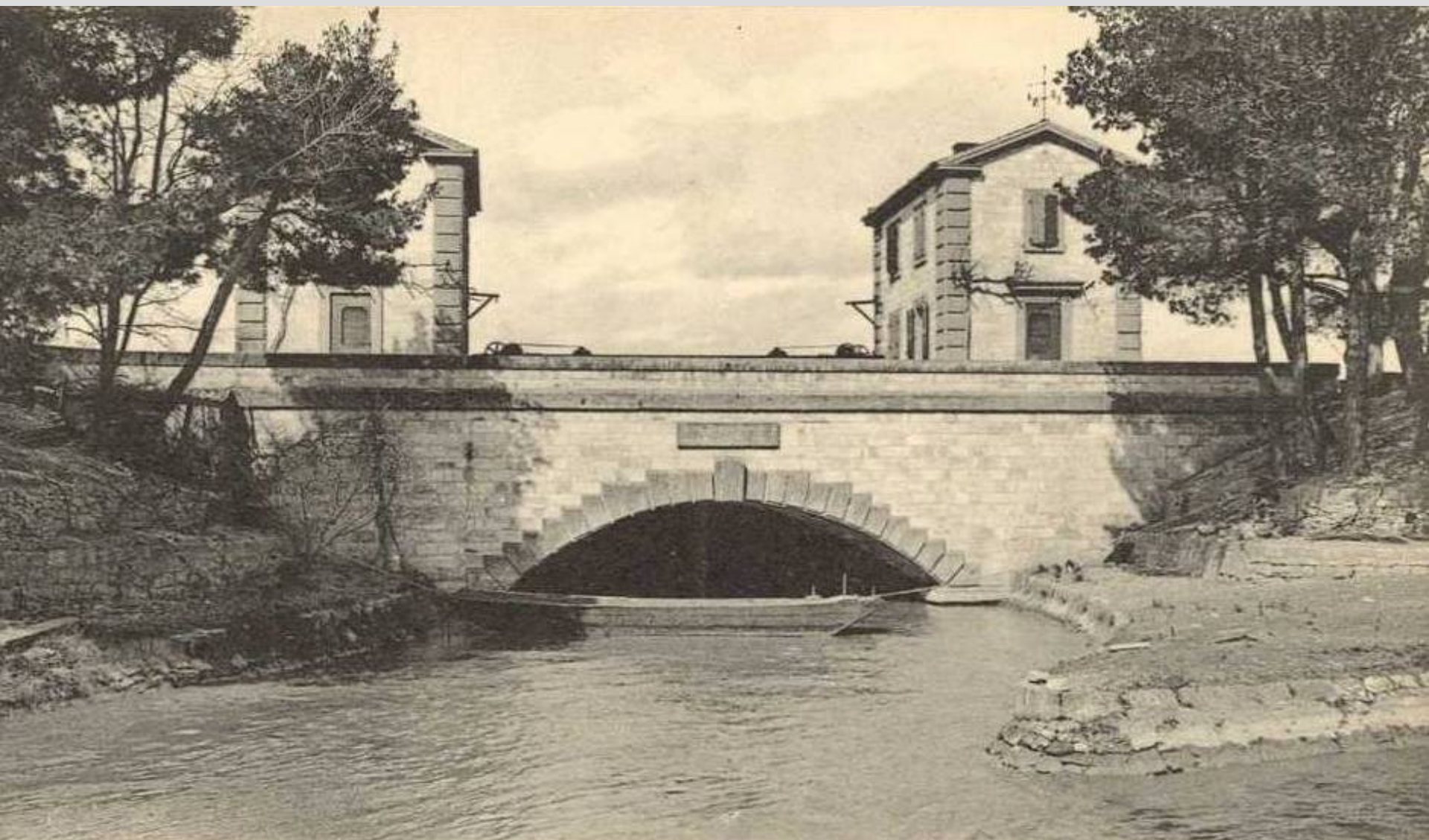


Longueur: 87 km.



Le canal sera construit de 1838 à 1849 sous la direction de l'ingénieur Franz Mayor de Montricher.





E 10

53. PERTUIS — Ancienne prise du Canal de Marseille

Pertuis aujourd'hui.



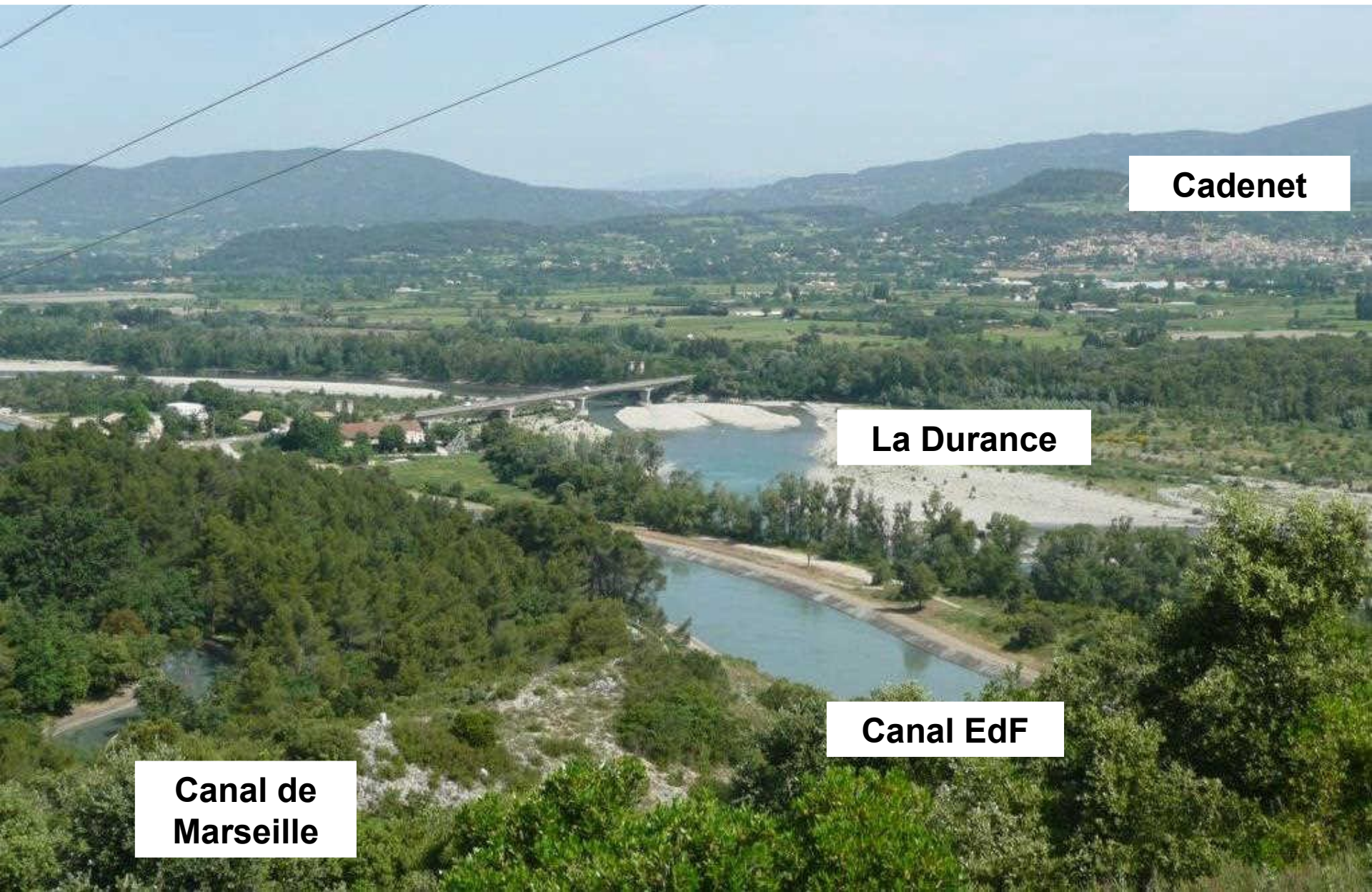
En 1961, la prise d'eau est transférée à l'usine hydroélectrique EdF de Saint-Estève Janson.



Et le canal de Marseille commence son parcours...



Au début de son parcours, le canal de Marseille longe le canal EdF et la Durance.



Cadenet

La Durance

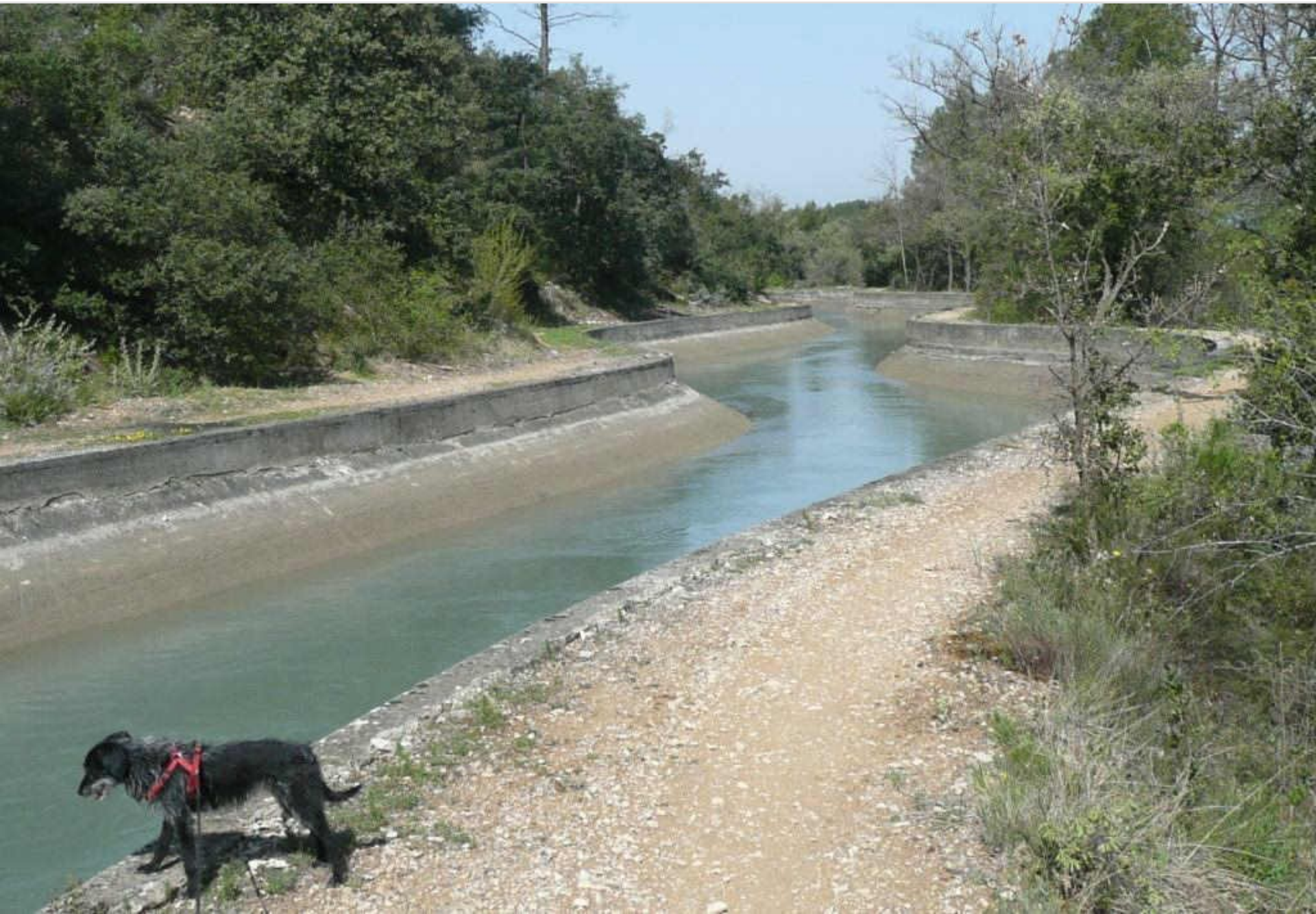
Canal EdF

**Canal de
Marseille**

L'ancien bassin de décantation de Ponserot.



Largeur au sommet du canal: 9,40 m.



**Avec un débit de $10 \text{ m}^3/\text{s}$ et une pente de $0,36 \text{ m}/\text{km}$,
la vitesse du courant est de $0,7 \text{ m}/\text{s}$ en moyenne**



Une ligne de vie (pour les imprudents).



Bassin de décantation de Saint-Christophe.



Superficie: 20 hectares.



Des canards sur le bassin de Saint-Christophe.



Le bassin doit être régulièrement vidé pour délimonage.



La canal arrive à la Roque-d'Anthéron.



Une mante religieuse.



La Roque-d'Anthéron.



Le canal a été vidé ?





Travaux d'entretien.



Élagage.



Aqueduc de la Jacourelle (un des 23 aqueducs du canal).



CANAL DE MARSEILLE

Il est strictement interdit, sous peine de procès-verbal :

- de circuler sur les berges,
- de se baigner, de pêcher,
- de jeter des ordures,
- de puiser de l'eau
- de dégrader les ouvrages.

(Arrêtés préfectoraux du 25 février 1856 et du 22 avril 1867)



Aqueduc de Valbonnette.



Aqueduc de Valbonnette.



Un plan incliné.



Pont Royal.



Cazan.



Le canal comporte 93 souterrains.



Les ouvrages aériens sont généralement en pierres.



Lambesc: ancien pont du chemin de fer.



Aqueduc de Valmousse.



Le canal croise la ligne TGV.



Un troupeau de chèvres.



Un crapaud.



La Barben.



Un écureuil avait soif.



Il y a des poissons dans le canal.



Le canal de Marseille passe à Coudoux.





De nombreuses bornes jalonnent le canal (borne n° 216).



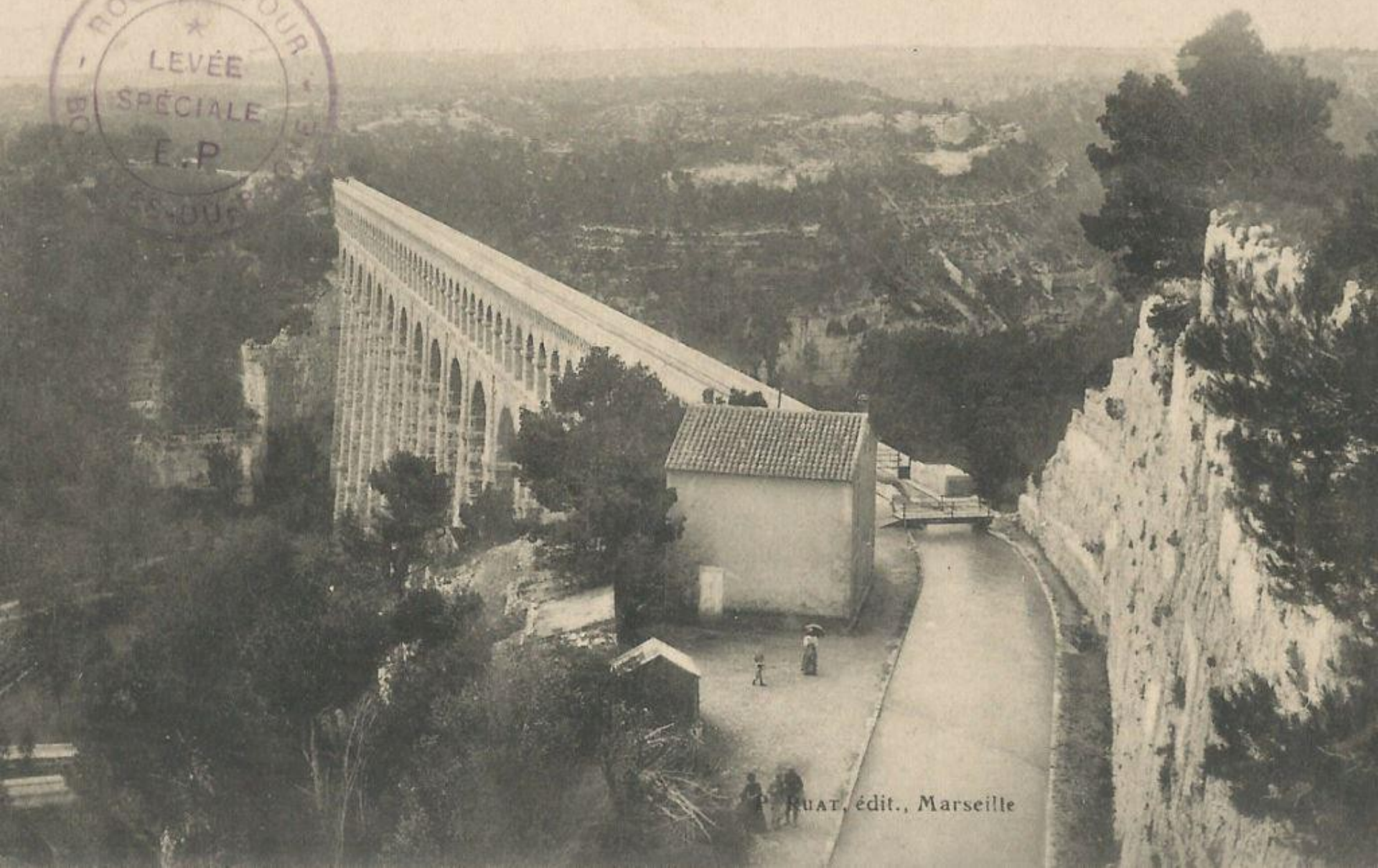
Borne n° 209, altitude 172,07 m.



L'aqueduc de Roquefavour franchit la vallée de l'Arc.

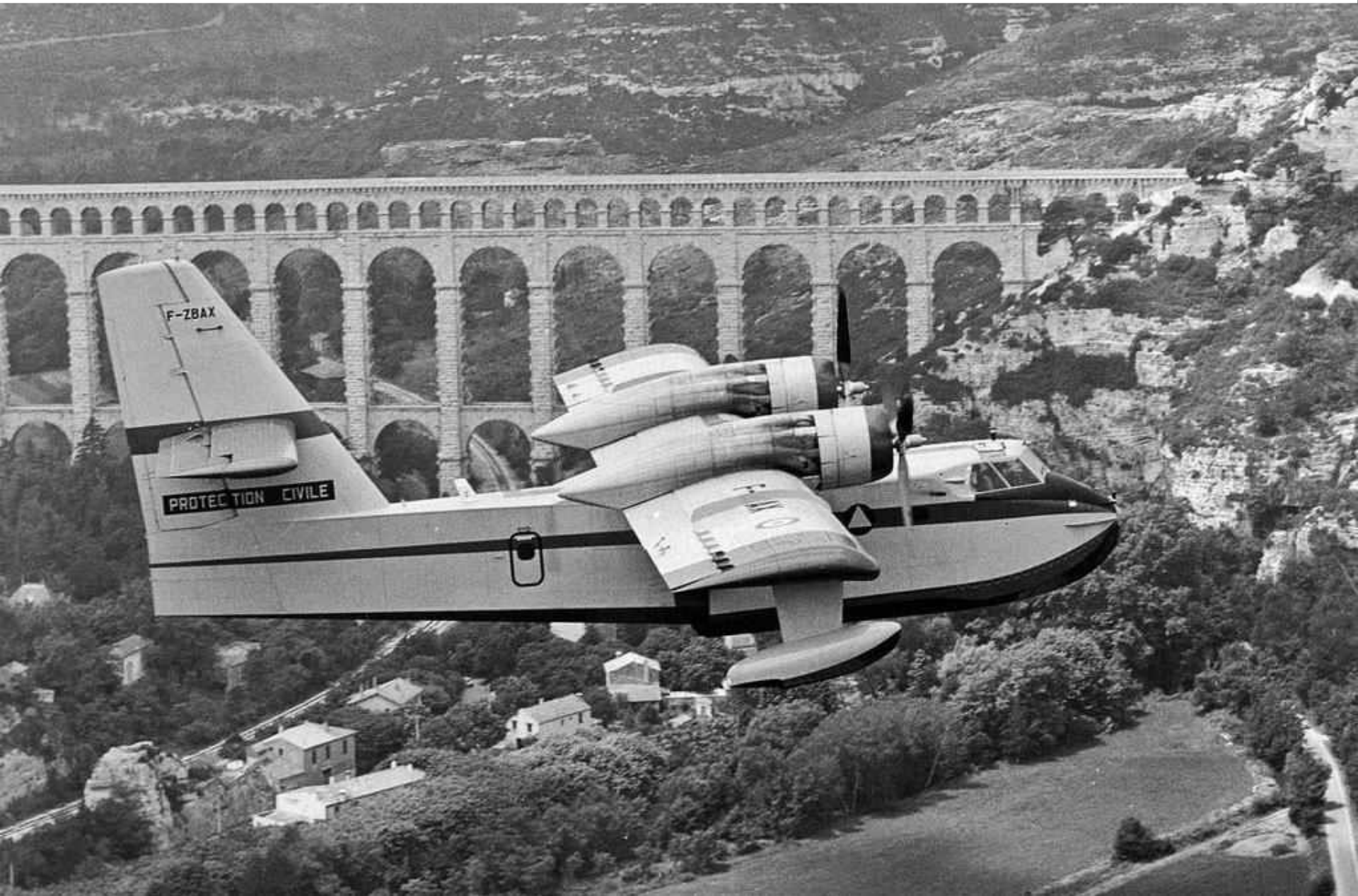
3892 - ROQUEFAVOUR - Le sommet de l'Aqueduc

Société des Excursionnistes de Provence
Souvenir de la Fête Annuelle du 13 Juin 1909



P. GUAT, édit., Marseille

L'aqueduc de Roquefavour est un ouvrage en pierre de 393 m de long et 82,65 m de hauteur.



La gare de Roquefavour-Ventabren (désaffectée).

Environs d'Aix-en-Provence — ROQUEFAVOUR — La Gare et l'Aqueduc



Coll. C. Martinet, Aix-en-Provence

On pouvait se désaltérer au pied de l'aqueduc.



Roquefavour - Le Café Blanc

Blanc édit.

Le canal traverse ensuite le plateau de l'Arbois.



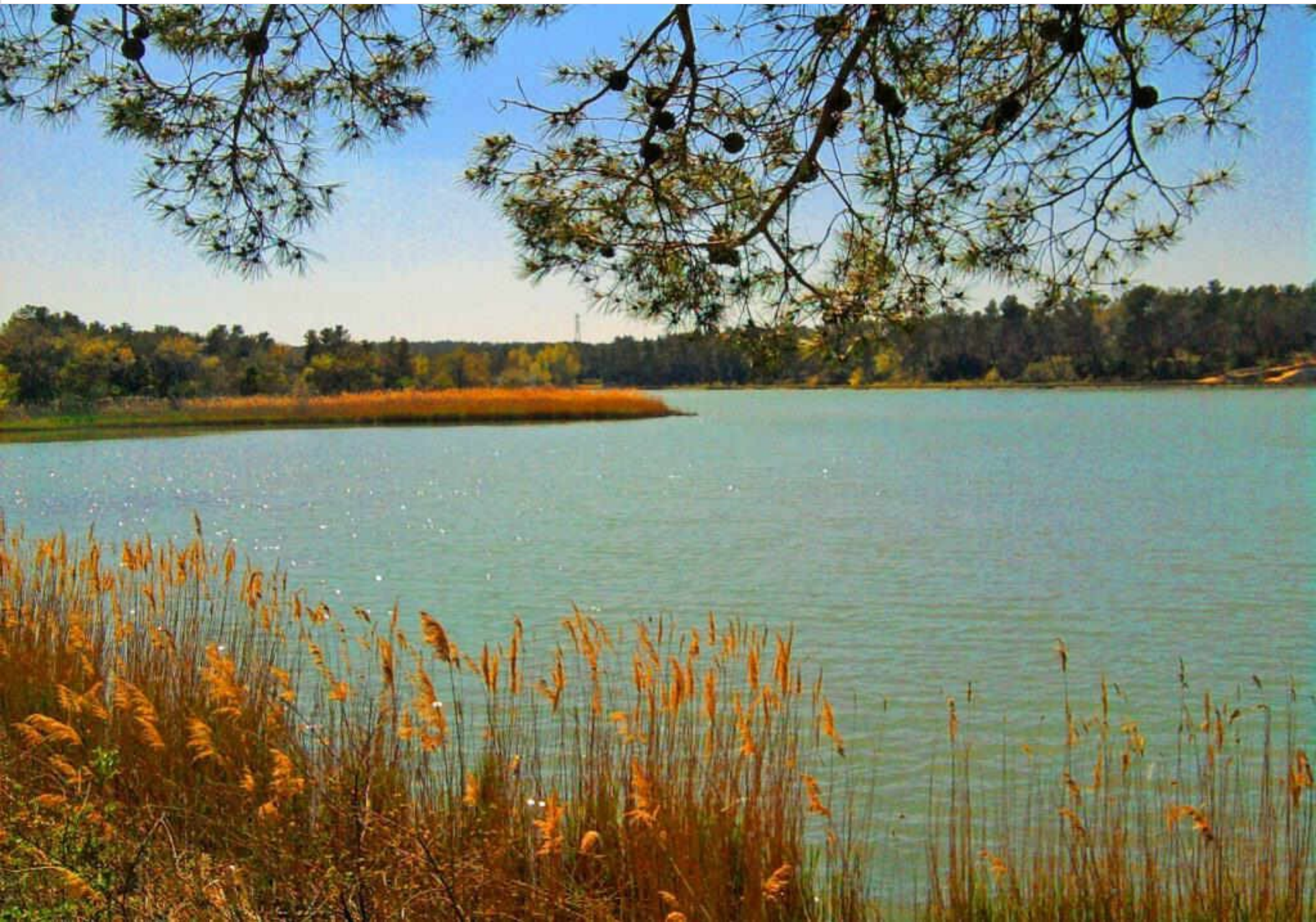
Le canal arrive au bassin de Réaltor.



arrivées d'eau

Environs d'Aix. - Bassin de Réaltor, arrivée des eaux

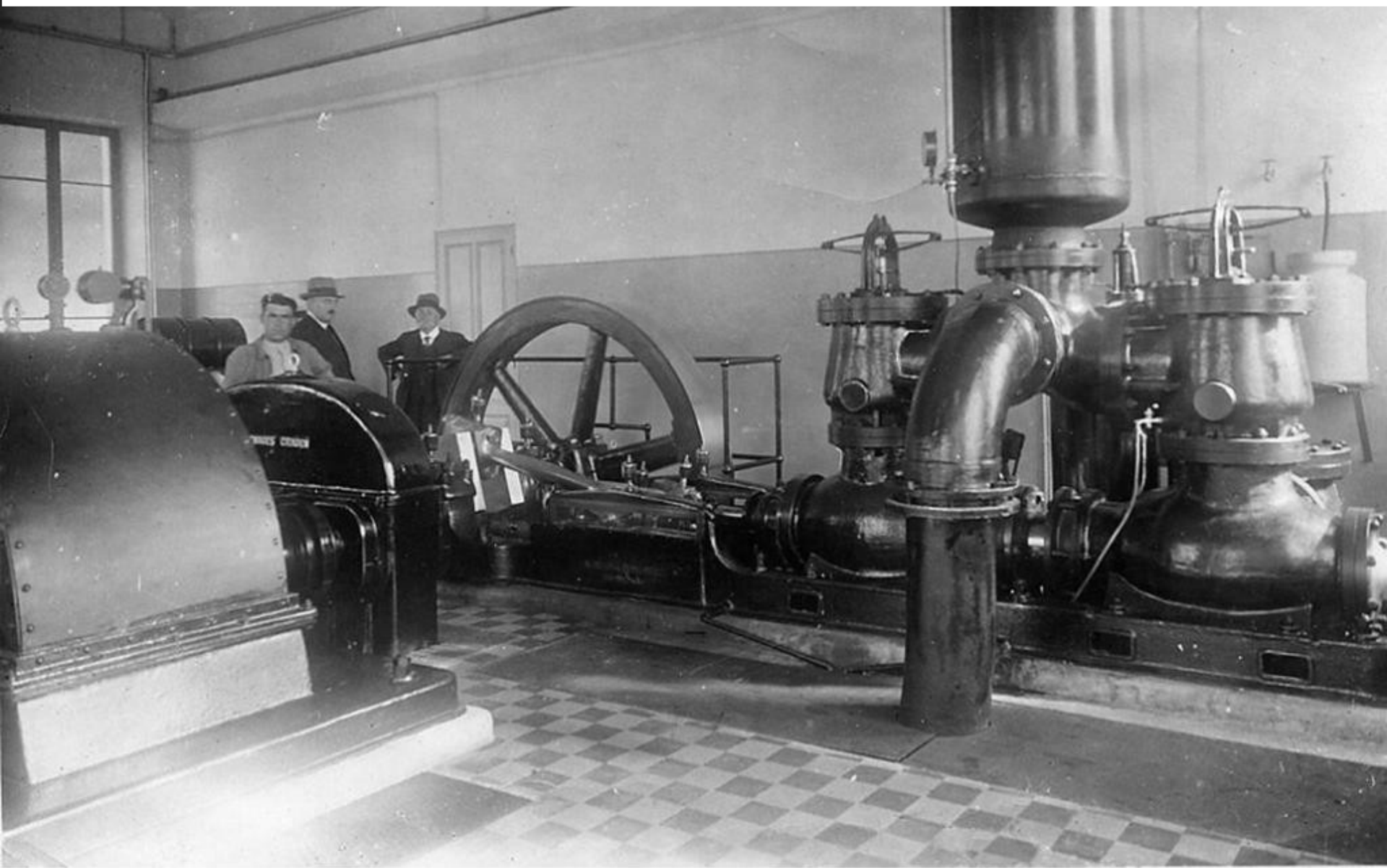
Le Réaltor est aussi appelé le lac Bleu.



L'eau du canal est traitée dans les usines de production d'eau potable de Sainte-Marthe et Saint-Barnabé.



Pour certains quartiers, il faut des machines élévatoires.



La Marionne machine élévatoire d'Allauch en 1933

(4 litres pour les Lucs / 2 litres pour St Jean / 4 litres pour les Baumettes / et ?? pour le bassin d'Allauch)

Réservoir du Merlan.



4433 - LE MERLAN - Le Bassin du canal de Marseille



Le canal de Marseille

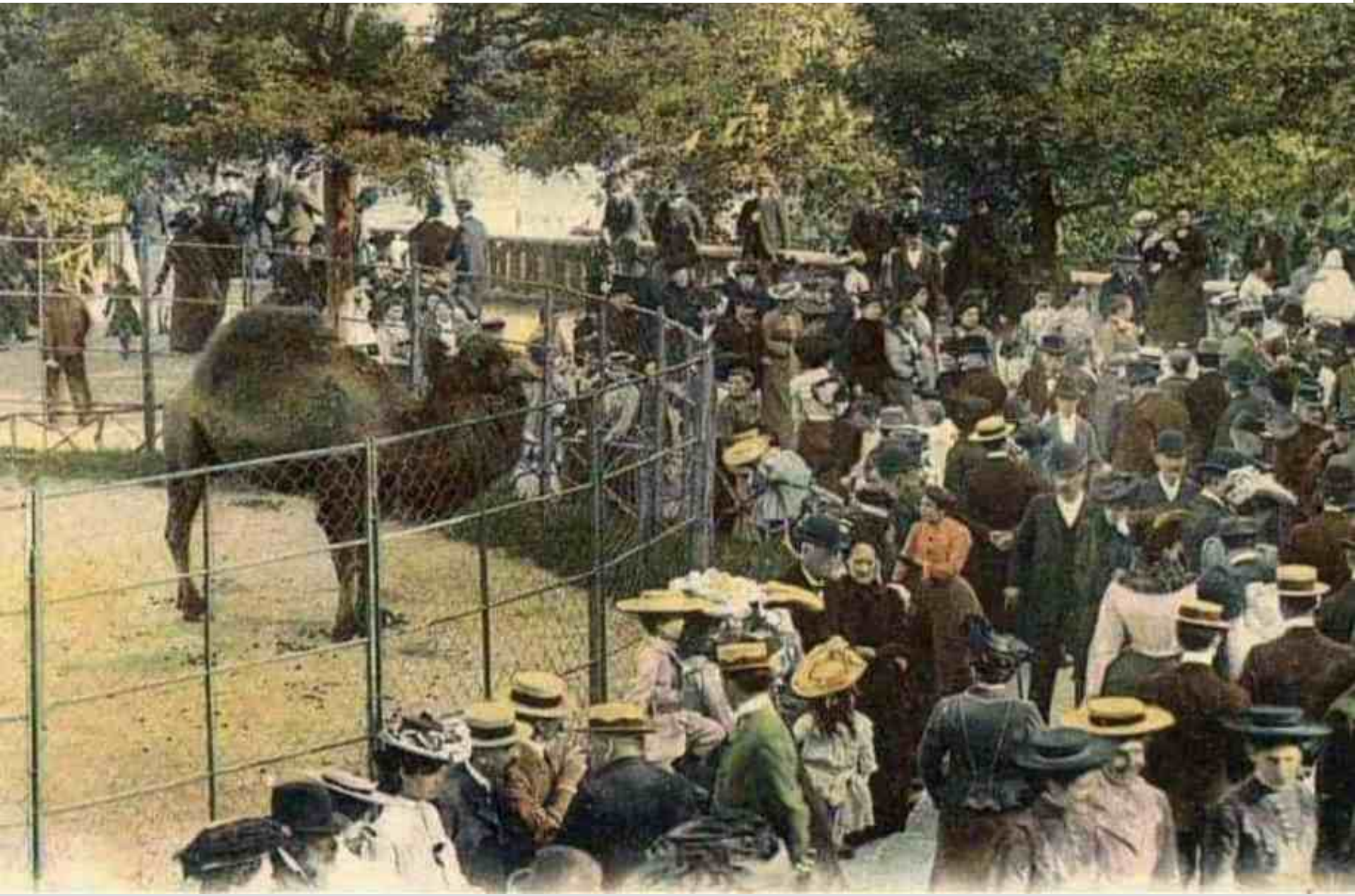
Le pont aqueduc de Longchamp est le dernier ouvrage d'art.



Pour commémorer l'arrivée du canal, la ville de Marseille construit le **palais Longchamp** en 1861.



**Le jardin zoologique du palais Longchamp
a fonctionné de 1856 à 1987.**



L'arc de triomphe et la fontaine du palais Longchamp.



Sur les faces externes de l'arc de triomphe figurent les noms des 8 principaux affluents de la Durance .



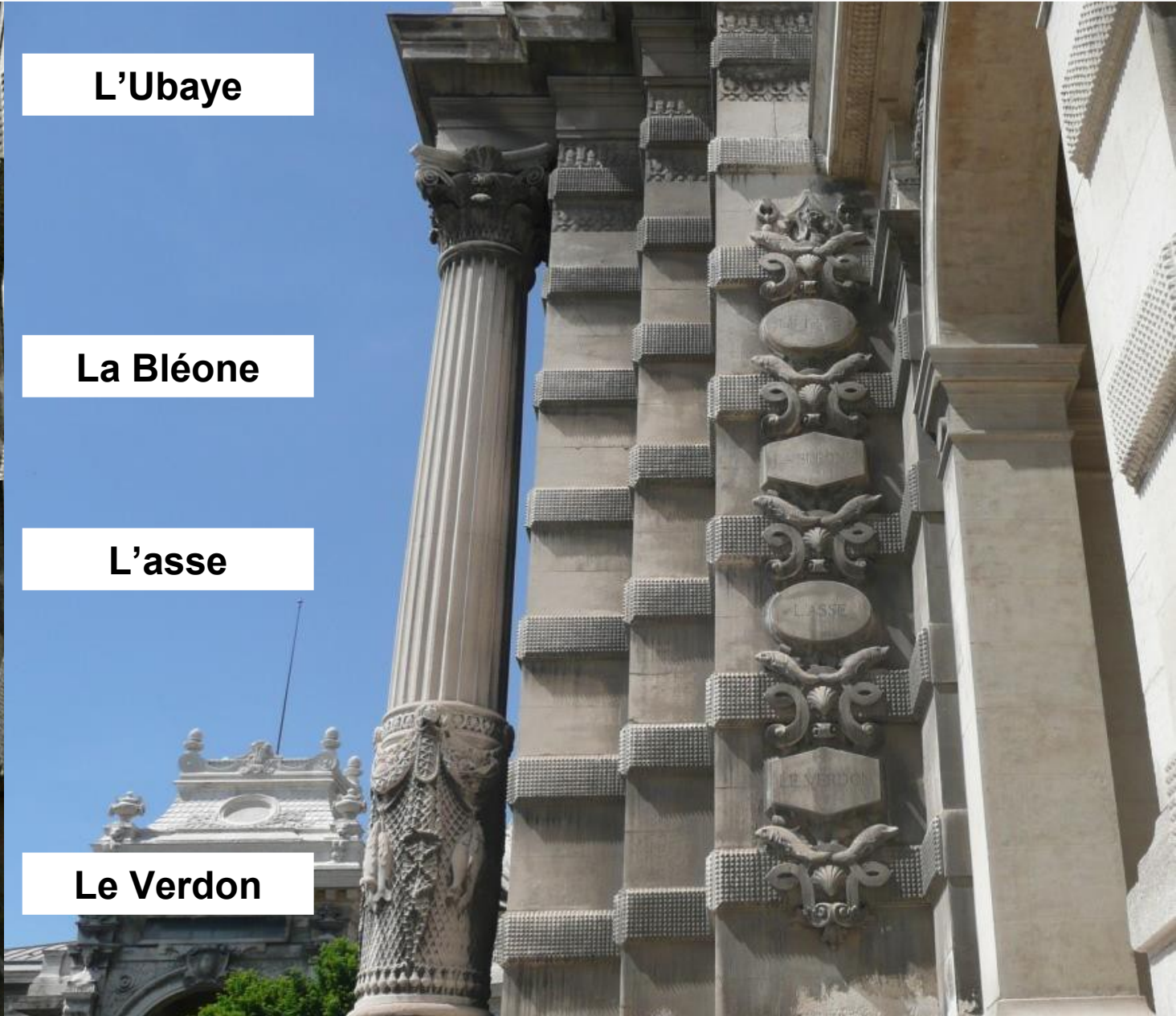
L'Ubaye

La Bléone



L'asse

Le Verdon



Le palais s'ouvre sur le boulevard Longchamp.



De nos jours, le canal de Marseille, bien que connecté au canal de Provence, fournit 70 % de l'eau potable de Marseille.



FIN

PATAGON DIAPORAMAS

5KNA Productions 2019

